

# Les grilles horaires

## La classe de Terminale générale

### ENSEIGNEMENTS COMMUNS :

Philosophie	4h
Histoire-Géographie	3h
Enseignement moral et civique	0,5h
Anglais	2h
LV2	2h
Education physique et sportive	2h
Enseignement scientifique	2h

**15,5 heures**

### ENSEIGNEMENTS DE SPECIALITE

2 enseignements parmi les 3 choisis en 1<sup>ère</sup> (binôme)

Histoire géographie, géopolitique et sciences politiques	6h
Humanités, littérature et philosophie	6h
Langues, littératures et cultures étrangères	6h
Littérature, Langues et cultures de l'Antiquité : Grec	6h
Mathématiques	6h
Physique chimie	6h
Sciences de la Vie et de la Terre	6h
Sciences économiques et sociales	6h

ORIENTATION (à titre indicatif)

1,5h

ACCOMPAGNEMENT

PERSONNALISE (selon les besoins des élève)

### ENSEIGNEMENTS OPTIONNELS

Choix de 2 enseignements optionnels au plus

#### a) 1 enseignement parmi

:

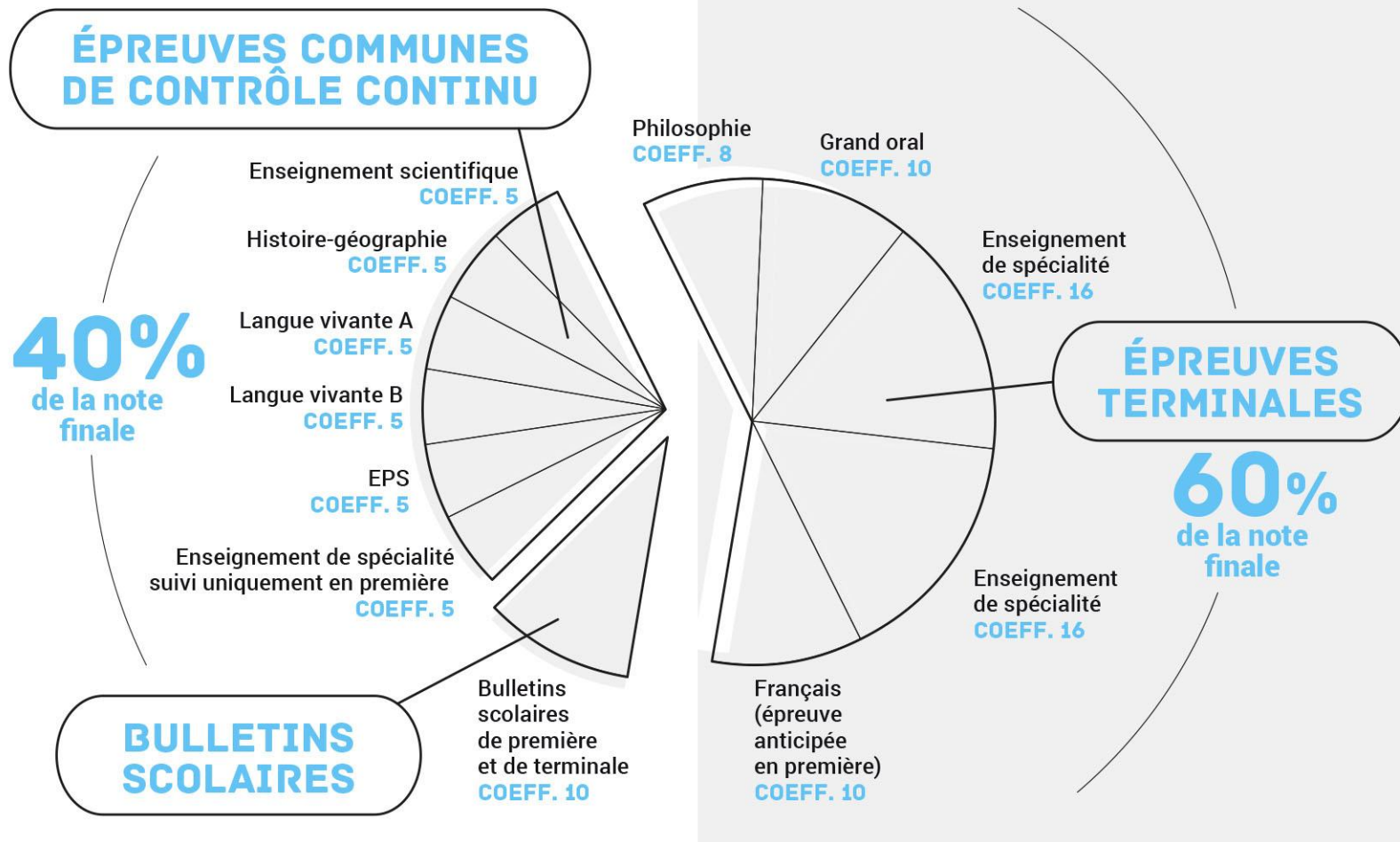
Italien 3	3H
Breton 3	3H
latin	3H
Euro	2H

#### b) 1 enseignement parmi

:

- Mathématiques expertes (pour les élèves en terminale ayant choisi la spécialité "mathématiques")	3h
-Mathématiques complémentaires (pour les élèves n'ayant pas choisi en terminale la spécialité "mathématiques")	3h

# LES ÉPREUVES DU NOUVEAU BACCALAURÉAT GÉNÉRAL



# Les grilles horaires

## La classe de Terminale générale

### ENSEIGNEMENTS COMMUNS :

Philosophie	4h
Histoire-Géographie	3h
Enseignement moral et civique	0,5h
Anglais	2h
LV2	2h
Education physique et sportive	2h
Enseignement scientifique	2h

15,5 heures

### ENSEIGNEMENTS DE SPECIALITE

2 enseignements parmi les 3 choisis en 1<sup>ère</sup> (binôme)

Histoire géographie, géopolitique et sciences politiques	6h
Humanités, littérature et philosophie	6h
Langues, littératures et cultures étrangères	6h
Littérature, Langues et cultures de l'Antiquité : Grec	6h
Mathématiques	6h
Physique chimie	6h
Sciences de la Vie et de la Terre	6h
Sciences économiques et sociales	6h

ORIENTATION (à titre indicatif) 1,5h

ACCOMPAGNEMENT PERSONNALISE (selon les besoins des élève)

### ENSEIGNEMENTS OPTIONNELS

Choix de 2 enseignements optionnels au plus

#### a) 1 enseignement parmi :

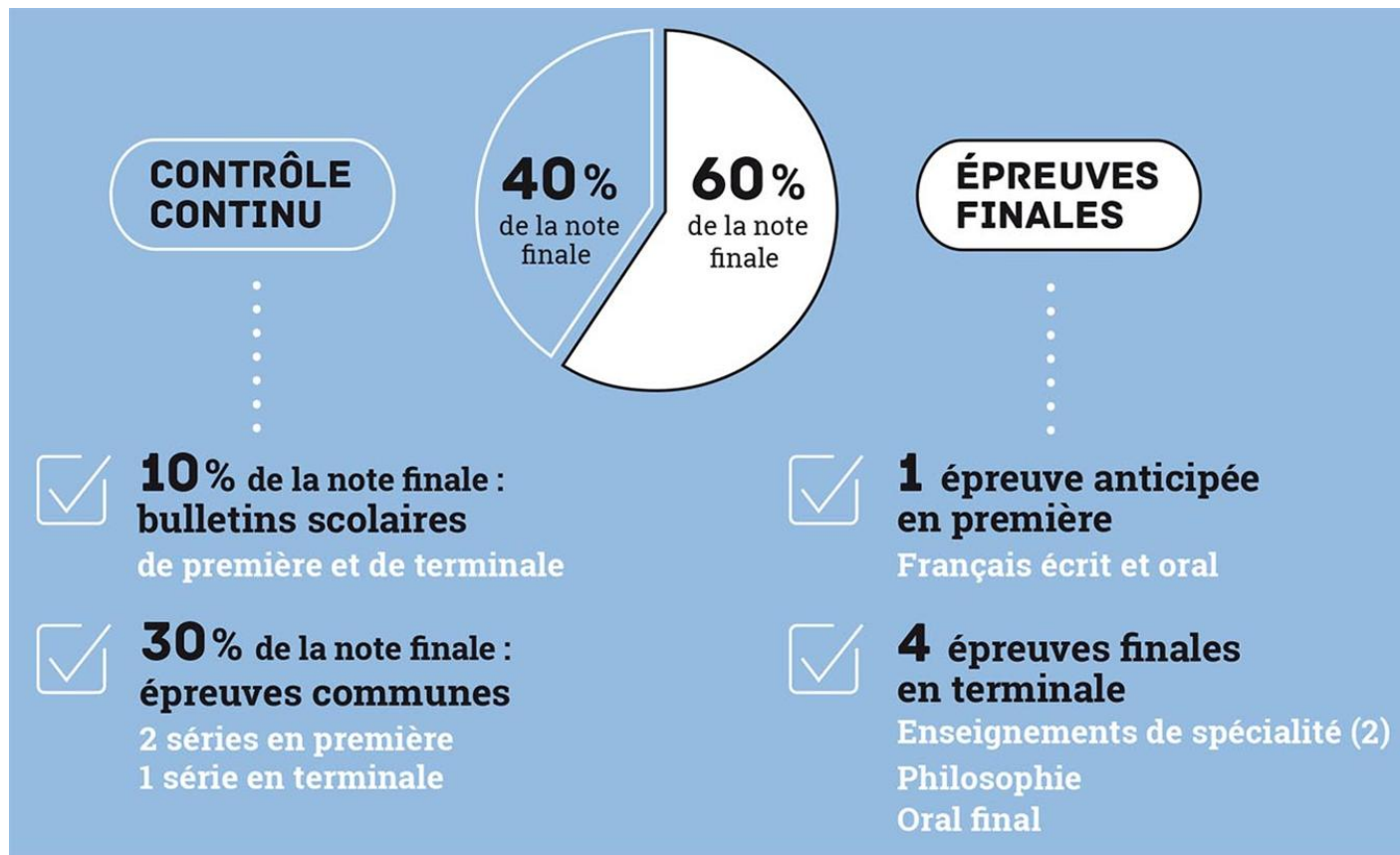
Italien 3	3H
Breton 3	3H
latin	3H
Euro	2H

#### b) 1 enseignement parmi :

- Mathématiques expertes (pour les élèves en terminale ayant choisi la spécialité "mathématiques")	3h
-Mathématiques complémentaires (pour les élèves n'ayant pas choisi en terminale la spécialité "mathématiques")	3h

<http://lyceedekerneuzec.fr/>

# LE CONTRÔLE CONTINU DANS LE NOUVEAU BACCALAUREAT



## Modalités de calcul

- [Note de service du 25 juillet 2019](#)
- [Diaporama contrôle continu](#)

# COMPOSITION DE LA NOTE DE CONTRÔLE CONTINU



# COMPOSITION DE LA NOTE DE CONTRÔLE CONTINU (40%)

[Cf. Arrêté du 16 juillet 2018 relatif aux modalités d'organisation du contrôle continu](#)

- **Livret scolaire** : évaluation chiffrée annuelle des résultats de l'élève au cours du cycle terminal = **10%**
- **Épreuves communes de contrôle continu** : moyenne des notes obtenues = **30%**
- **Enseignement optionnel de LCA** : les points supérieurs à 10 sont affectés d'un coefficient 3 et s'ajoutent au nombre total de points obtenus au baccalauréat (« *bonus LCA* »).

# ÉVALUATION CHIFFRÉE DE LA NOTE DE BULLETIN SCOLAIRE (10%)

## Une note unique

- Basée sur la moyenne annuelle de tous les enseignements du livret scolaire
- Ne prend pas en compte les notes obtenues au titre des épreuves communes de contrôle continu
- Constituée de la moyenne des moyennes annuelles par discipline
  - en classe de première (coefficient 5)
  - en classe de terminale (coefficient 5)
- Validée lors du dernier conseil de classe de l'année de première et de terminale

## Les enseignements optionnels

- Deux enseignements optionnels maximum sont pris en compte pour l'évaluation.
- Au-delà de deux options suivies, les deux meilleures moyennes sont prises en compte.
- Suite à l'application de cette règle, si la moyenne obtenue à l'option langues et cultures de l'Antiquité n'était pas prise en compte, le bonus éventuel (points de la moyenne au-delà de 10) s'ajouterait toujours au total des points obtenus par le candidat.

# ÉVALUATION CHIFFRÉE DE LA NOTE BULLETIN SCOLAIRE (10%)

## Sections Euro et disciplines non linguistiques DNL

- Evaluations prises en compte dans le calcul de la note de livret quel que soit le nombre d'options suivies – hors note de contrôle continu obtenue à l'épreuve orale spécifique.
- Evaluations prises en compte pour l'année suivie (1<sup>ère</sup> et/ou terminale)
- Donnent lieu à une indication Euro ou DNL sur le diplôme si elles sont suivies sur les 2 années



# COMPOSITION DE LA NOTE FINALE D'ÉPREUVES DE CONTRÔLE CONTINU (30%)

## ■ Enseignements concernés :

- Histoire géographique
- Langue vivante A et B
- Enseignement scientifique
- EPS (en CCF)
- Enseignement de spécialité suivi uniquement en première

## ■ Composition de la note des épreuves communes de contrôle continu (30%) :

- Pour chacun des enseignements, moyenne des notes obtenues lors des épreuves communes
- Moyenne de tous les enseignements à part égale = note globale des épreuves de contrôle continu

# LES E3C 1ÈRES

2019 -2020	Premières	
Janvier		
	28H/Géo	écrit 2h
	29LVA	écrit 1h
Février		
	3LVB	écrit 1h

# LES E3C 1ÈRES

2019 -2020	Premières	
Mai		
d-d+4/5	H/Géo	écrit 2h
	LVA	écrit 1h30
	LVB	écrit 1h30
	Ens Scient	écrit 2h
	Ens spé	écrit 2h

# LES ÉPREUVES DE CONTRÔLE CONTINU

## 5 principes d'équité pour l'organisation des épreuves communes de contrôle continu :

- Copies anonymes
- Choix des sujets par le chef d'établissement dans une banque nationale de sujets sur proposition de l'équipe pédagogique
- Correction par d'autres professeurs que ceux de l'élève
- Commissions académiques d'harmonisation
- Organisation laissée à l'initiative du chef d'établissement

**Rappel :** L'organisation des séries d'épreuves est propre à chaque établissement sous l'autorité du chef d'établissement. Les épreuves communes de contrôle continu ne sont pas une reproduction des « bacs blancs », calqués sur les épreuves finales. Elles répondent à des organisations plus simples.

### Modalités d'organisation

- [Note de service du 25 juillet 2019](#)
- [Diaporama contrôle continu](#)

### Modalités d'évaluation

- [Note de service du 18 avril 2019](#)

**Ce qui ne change pas :**  
L'EPS est évalué en cours de formation en classe de terminale

# FOCUS SUR : LA NOUVELLE ÉPREUVE ANTICIPÉE DE FRANÇAIS

- Seule épreuve finale en classe de première
- Changements dans la structure et dans la notation

## Epreuve écrite

4 heures, coefficient 5

Voie générale

Un commentaire

**OU**

Une dissertation

**/20**

# FOCUS SUR : LA NOUVELLE ÉPREUVE ANTICIPÉE DE FRANÇAIS

## Epreuve orale

En voie générale et en voie technologique :

30 minutes de préparation

puis 20 minutes d'exposé

Coefficient 5

### 1<sup>ère</sup> partie de l'épreuve :

Exposé sur un des textes du descriptif

**/12**  
**12 minutes**

### 2<sup>ème</sup> partie de l'épreuve :

- Présentation d'une œuvre choisie par le candidat parmi celles qui ont été étudiées en classe
- Entretien avec l'examineur

**/8**  
**8 minutes**

# BAC BLANC DE FRANÇAIS

Mars	
Du 16 au 20	Français oral
Avril	
2	Français écrit

# CALENDRIER

**ORIENTATION :** (<http://www.horizons21.fr/>)

- Début janvier : fiches dialogue – expression des souhaits de poursuites d'enseignements
- Du 16 au 21 janvier : conseils de classe : réponse aux familles
- 23 janvier à 18h : rencontre avec les Professeurs Principaux et remise des bulletins
- Janvier-Février : échanges autour de la fiche dialogue
- Début mars : choix de la spécialité non poursuivie

## EXAMENS :

- Du 28 janvier au 4 février 2020 : épreuves de contrôle continu (H/Géo, LVA et LVB)
- Début mai 2020 : épreuves de contrôle continu (H/Géo, LVA et LVB, Enseignement scientifique, Enseignement de spécialité non poursuivi)
- 17 juin : français écrit. Oraux à suivre